



บริษัท กิจรุ่งเรือง อุตุค จำกัด

36/19 หมู่ที่ 17 แขวงแสนแสบ เขตมีนบุรี กรุงเทพมหานคร 10150



CATALOG KR PANEL



มุ่งมั่นพัฒนาบุคลากร
และพัฒนาสินค้าที่มีคุณภาพ
พร้อมบริการที่ดีเยี่ยม
พร้อมตอบสนองความต้องการของลูกค้า



www.กิจรุ่งเรืองอุตุค.com

ISOWALL

Polystyrene-Foam

PS - Foam (polystyrene) แผ่นฉนวนสำเร็จรูปโฟมขาว เป็นวัสดุที่มีคุณสมบัติพิเศษ มีน้ำหนักเบา สะดวกในการขนย้าย ถ่ายต่อการติดตั้ง สามารถตัดตามแบบต่างๆตามที่ต้องการได้ ประหยัดพลังงาน ป้องกันความชื้นจากพื้นผิวดิน อายุการใช้งานยาวนาน สามารถรักษาอุณหภูมิได้เป็นอย่างดี และที่สำคัญ ไม่ลามไฟอีกด้วย

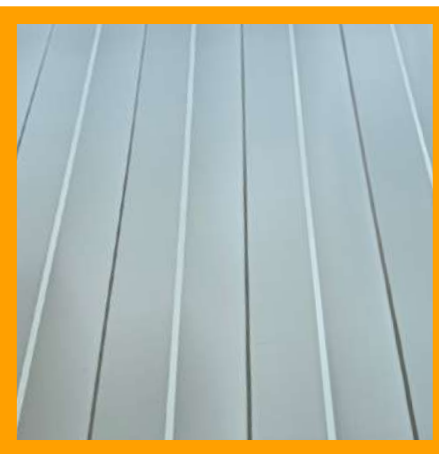
ลักษณะการใช้งาน

- เหมาะสำหรับโรงงานอุตสาหกรรมทุกประเภท
- ราคาประหยัด
- เหมาะสำหรับทำผนัง ฝ้าเพดานและอื่นๆ

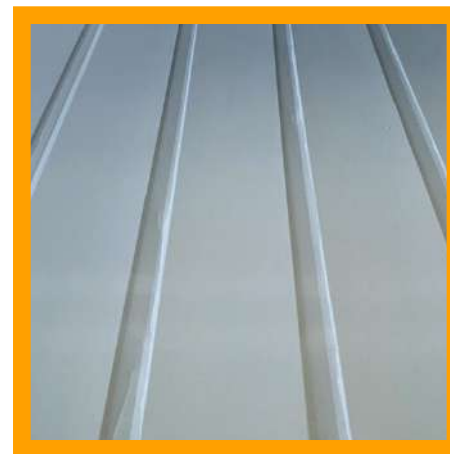
ผิวเรียบ



ผิวลอนเล็ก



ผิวลอนใหญ่



หน้ากว้างแผ่น : 1.20 เมตร

ความหนา :

1.5"

2"

3"

4"

6"

8"

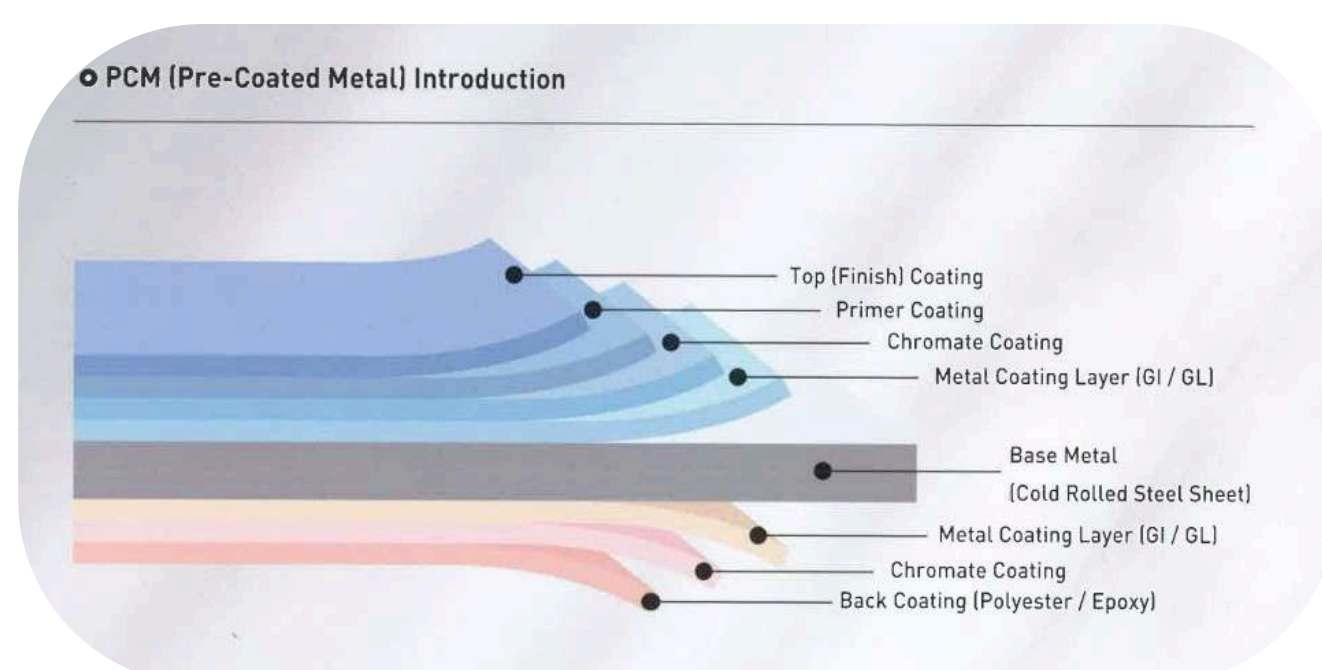
ชนิดเหล็ก :

-เหล็กนอก

-เหล็กดองบู

-เหล็กบลูสโคป

ความหนาเหล็ก : หนา 0.35 มม.



PRODUCT



PS - Foam (polystyrene) แผ่นฉนวนสำเร็จรูปโฟมขาว เป็นวัสดุที่มีคุณสมบัติพิเศษ มีน้ำหนักเบา สะดวกในการขนย้าย ง่ายต่อการติดตั้งสามารถตัดตามแบบต่างๆตามที่ต้องการได้ ประหยัดพลังงาน ป้องกันความชื้นจากพื้นผิวดิน อายุการใช้งานยาวนาน และที่สำคัญไม่ลามไฟ สามารถกันความร้อนและเก็บความเย็น ป้องกันการผ่านของเสียงได้อีกด้วย

ลักษณะการใช้งาน

- เหมาะสำหรับโรงงานอุตสาหกรรม
- ราคาประหยัด
- เหมาะสำหรับทำผนัง ฝ้าเพดานและอื่นๆ



PU - Foam (polyurethane) แผ่นฉนวนสำเร็จรูปโฟมเหลืองหรือโฟม PU เป็นหนึ่งในวัสดุที่มีคุณสมบัติเป็นเลิศด้านฉนวนกันความร้อน ที่มีความแข็งแรงคงทนและไม่ลามไฟ การแผ่รังสีและการนำความร้อนได้มากกว่า 90% เป็นฉนวนได้อย่างดีในช่วงอุณหภูมิ -40 องศาถึง 90 องศา ป้องกันเสียงได้อย่างดี

ลักษณะการใช้งาน

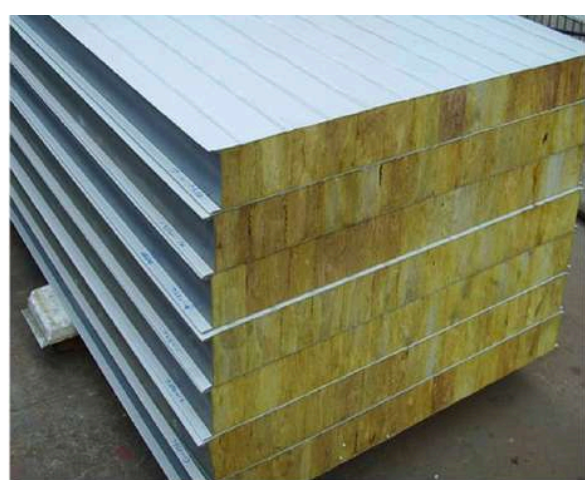
- Density ต่ำ เหมาะสำหรับงานห้องเย็นเป็นอย่างดี
- เหมาะสำหรับโรงงานอุตสาหกรรมอาหารและเครื่องมือแพทย์



PIR - Foam (polyisocyanurate) เป็นฉนวนที่พัฒนาต่อยอดมาจากฉนวน PU จึงทำให้ทนความร้อนได้ดี จึงเหมาะกับการนำมาใช้เป็นฉนวนกันความร้อนสำหรับประหยัดพลังงาน มีความแข็งแรงและน้ำหนักเบา ที่สำคัญไม่ติดไฟ

ลักษณะการใช้งาน

- มีความทนความร้อนได้มากขึ้นกว่า PU และ PS
- ค่าความร้อนต่ำเหมาะสำหรับโรงงานอุตสาหกรรมทุกประเภท



RW (Rockwool) หรือฉนวนใยหิน เป็นฉนวนที่ผลิตจากแร่ใยหินที่มีคุณสมบัติเป็นฉนวนป้องกันความร้อน สามารถทนความร้อนได้สูงถึง 900 องศา รวมถึงค่าการซึมผ่านของเหลวน้อยกว่า 1% และยังมีคุณสมบัติเก็บเสียงได้อีกด้วย

ลักษณะการใช้งาน

- ทำผนังกันไฟ
- ฉนวนหุ้มหม้อไอน้ำ
- ฉนวนหุ้มท่อไอน้ำ
- ทำห้องเก็บเสียงและห้องอัดดนตรี
- ฉนวนหุ้มเตาเผา

SPECIFICATION

Dimension	1200mm x any transportable length
Thickness	40 mm to 250 mm
Weight	7-13 kg/m ²
Skin	Galvanised Steel with coating. The range thickness is 0.4 mm – 0.7 mm
Surface	Smooth or raised 1.5 mm
Core	extinguishing polystyrene foam and polyurethane foam
Adhesive	Special chemical and used under pressure with metal sheet.

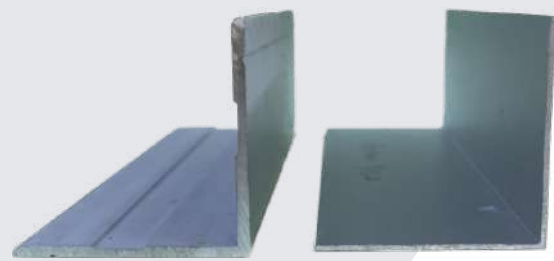
ALUMINIUM

สำหรับติดตั้งห้องเย็น ห้องคลีนรูมครบวงจร
รวมถึงงานประตูไอโซวอลล์

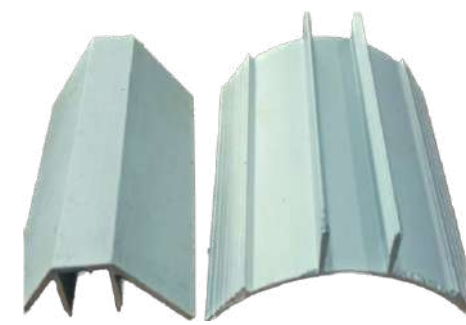
อุปกรณ์ติดตั้งผนังไอโซวอลล์



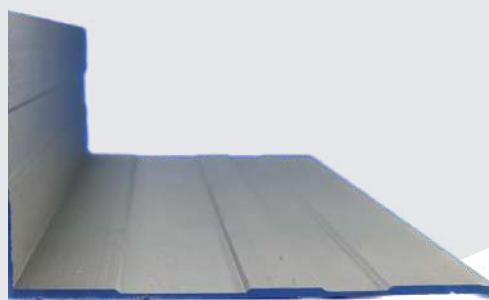
อลูมิเนียมตัวยู



อลูมิเนียมฉาก



อลูมิเนียมฉากโค้ง 2 ชั้น



อลูมิเนียมฉากแอล



อลูมิเนียมตัวเฮชแกนเดี่ยว



อลูมิเนียมตัวเฮชสองแกน

อุปกรณ์แขวนฝ้าเพดานไอโซวอลล์



แป้นเสถนเลส



เกลียวเร่ง



ลวดสลิง



ก๊อปล็อก



น็อต



แหวน

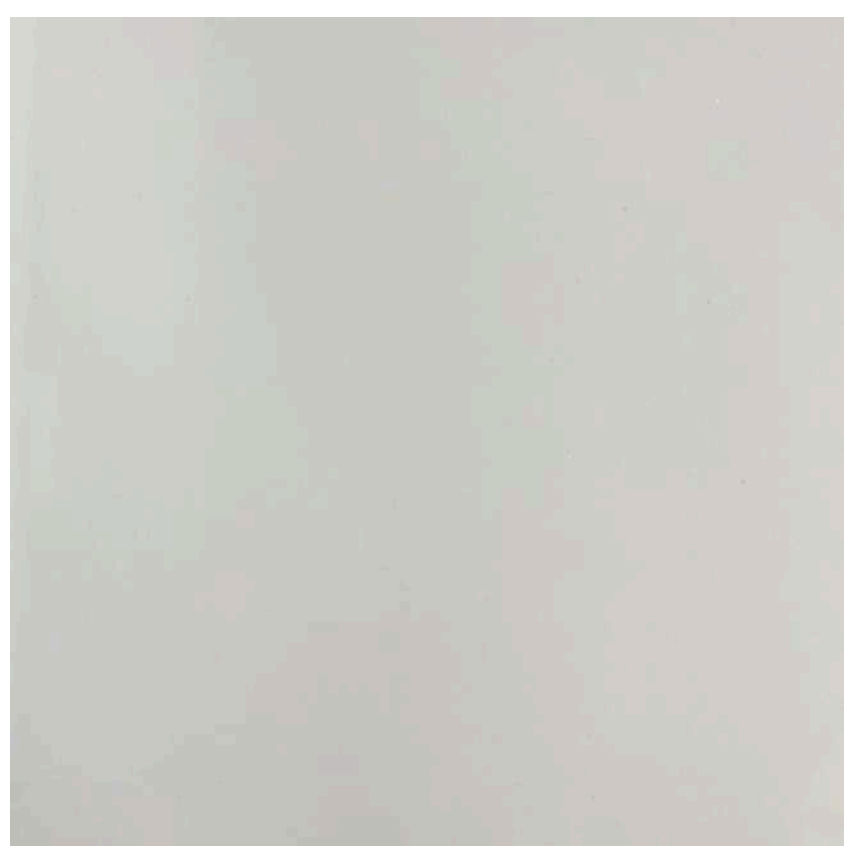
แผ่นไอโซวอลล์ (ISOWALL)

PS - Foam (polystyrene) แผ่นฉนวนสำเร็จรูปโฟมขาว เป็นวัสดุที่มีคุณสมบัติ พิเศษ มีน้ำหนักเบา สะดวกในการขนย้าย ง่ายต่อการติดตั้ง สามารถตัดตามแบบต่างๆตามที่ต้องการได้ ช่วยในการเก็บอุณหภูมิภายในห้องได้เป็นอย่างดี ทำให้ประหยัดพลังงาน ป้องกันความชื้นจากพื้นผิวดิน อายุการใช้งานยาวนาน และที่สำคัญไม่ลามไฟอีกด้วย

ลักษณะการใช้งาน

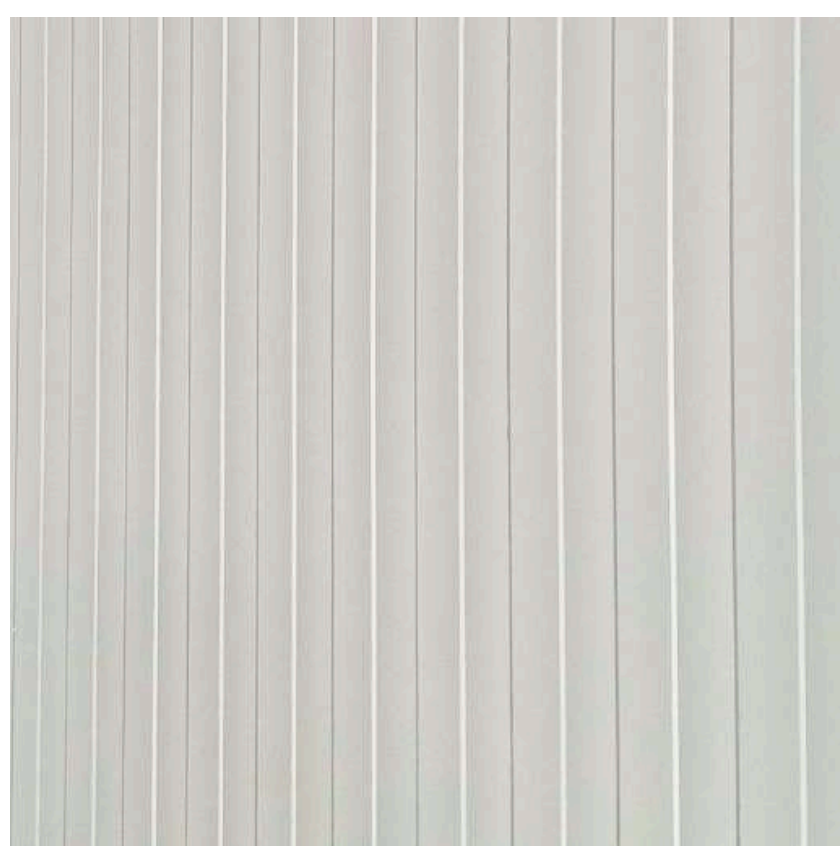
- เหมาะสำหรับโรงงานอุตสาหกรรมทุกประเภท
- เหมาะสำหรับทำผนัง ฝ้าเพดานและอื่นๆ
- บ้านน็อคดาวน์ งานกันห้องออฟฟิศทั่วไป

ผิวแผ่นไอโซวอลล์



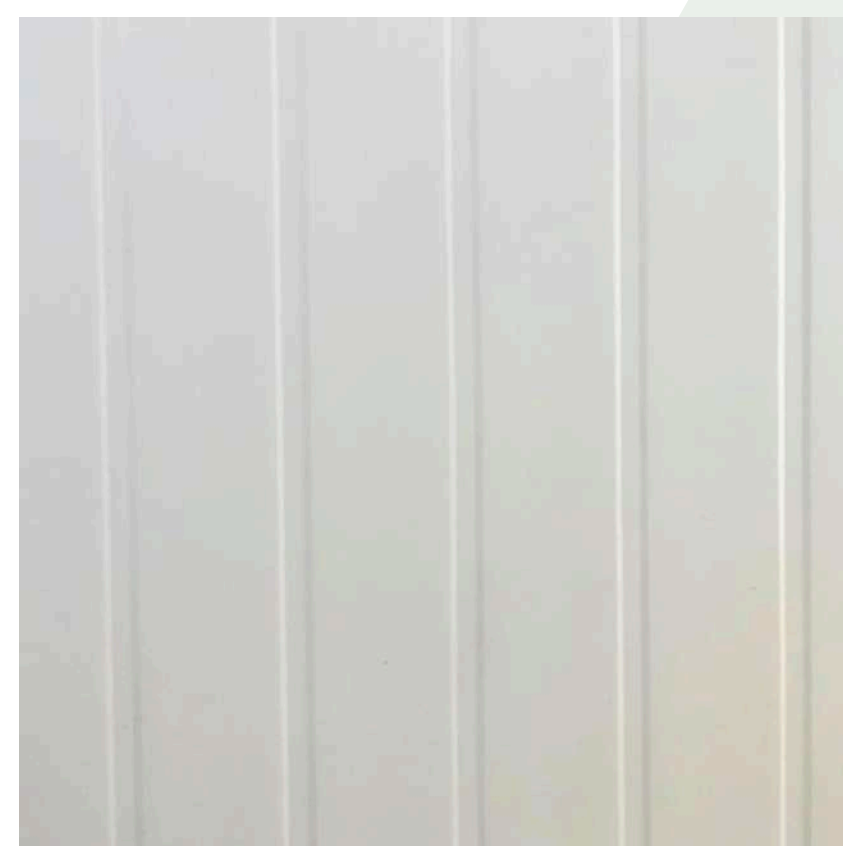
ผิวเรียบ

นิยมนำมาทำเป็นผนังห้อง ผนังออฟฟิศ งานกันห้อง งานที่ต้องการความเรียบร้อย หรืองานราชการ



ผิวลอนเล็ก

นิยมนำมาทำเป็นผนัง ห้องคลีนรูม ห้องเย็น งานกันห้องภายในโรงงาน อุตสาหกรรม หรืองานที่ต้องการ ความสวยงามของผนัง



ผิวลอนใหญ่

นิยมนำมาทำกันห้องขนาดใหญ่ กันห้องภายในโรงงานอุตสาหกรรม ช่วยเพิ่มความแข็งแรงของผนัง หรืองานที่ต้องการความสวยงามของผนัง

เกร็ดเหล็ก Isowall

เหล็กนอกหรือเหล็กจีน

เป็นเหล็กเคลือบสีที่นำเข้ามาจากประเทศจีน เหล็กหนา 0.35 มม. เหมาะกับงานที่ใช้ภายใน เช่น งานกันห้องออฟฟิศ กันห้องทั่วไป ไม่แนะนำใช้งานภายนอกที่ชื้น หรือกลางแจ้ง

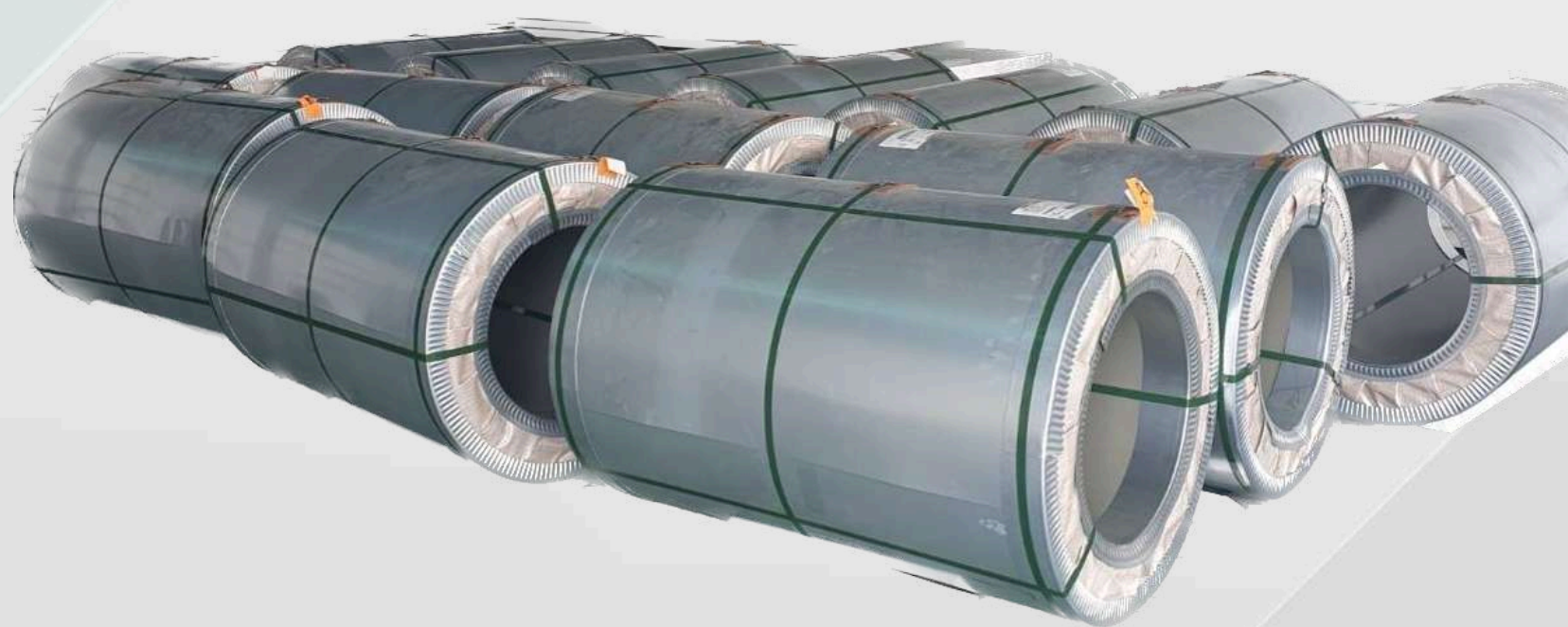


เหล็ก BlueScope

เป็นเหล็กเคลือบสีคัลเลอร์บอนด์ Antibacterial หนา 0.35 มม. เหมาะกับงานในโรงงานอุตสาหกรรม อาหาร โลหะผลิตทุกประเภท งานห้องเย็น ห้องคลีนรูม ฯลฯ อายุการใช้งานยาวนาน

เหล็ก Dongbu

ได้รับมาตรฐาน Food-grade ที่มีความปลอดภัยต่ออุตสาหกรรมอาหาร หรืองานที่ต้องการมาตรฐาน GMP เหล็กหนา 0.35 มม. เหมาะกับงานในโรงงานอุตสาหกรรมทุกประเภท อายุการใช้งานยาวนาน



การเลือกใช้แผ่นไอโซวอลล์ให้เหมาะสม กับงานและลดต้นทุนในการติดตั้ง

ลูกค้าหลายท่านอาจจะสงสัยว่าทำไมแผ่นฉนวนไอโซวอลล์ถึงมีหลายขนาด แล้วจะรู้ได้อย่างไรว่างานไหนควรใช้แผ่นความหนาเท่าไร การเลือกใช้แผ่นไอโซวอลล์ให้เหมาะกับงาน นอกจากจะประหยัดต้นทุนแล้ว ยังช่วยในเรื่องของการประหยัดพลังงานอีกด้วย

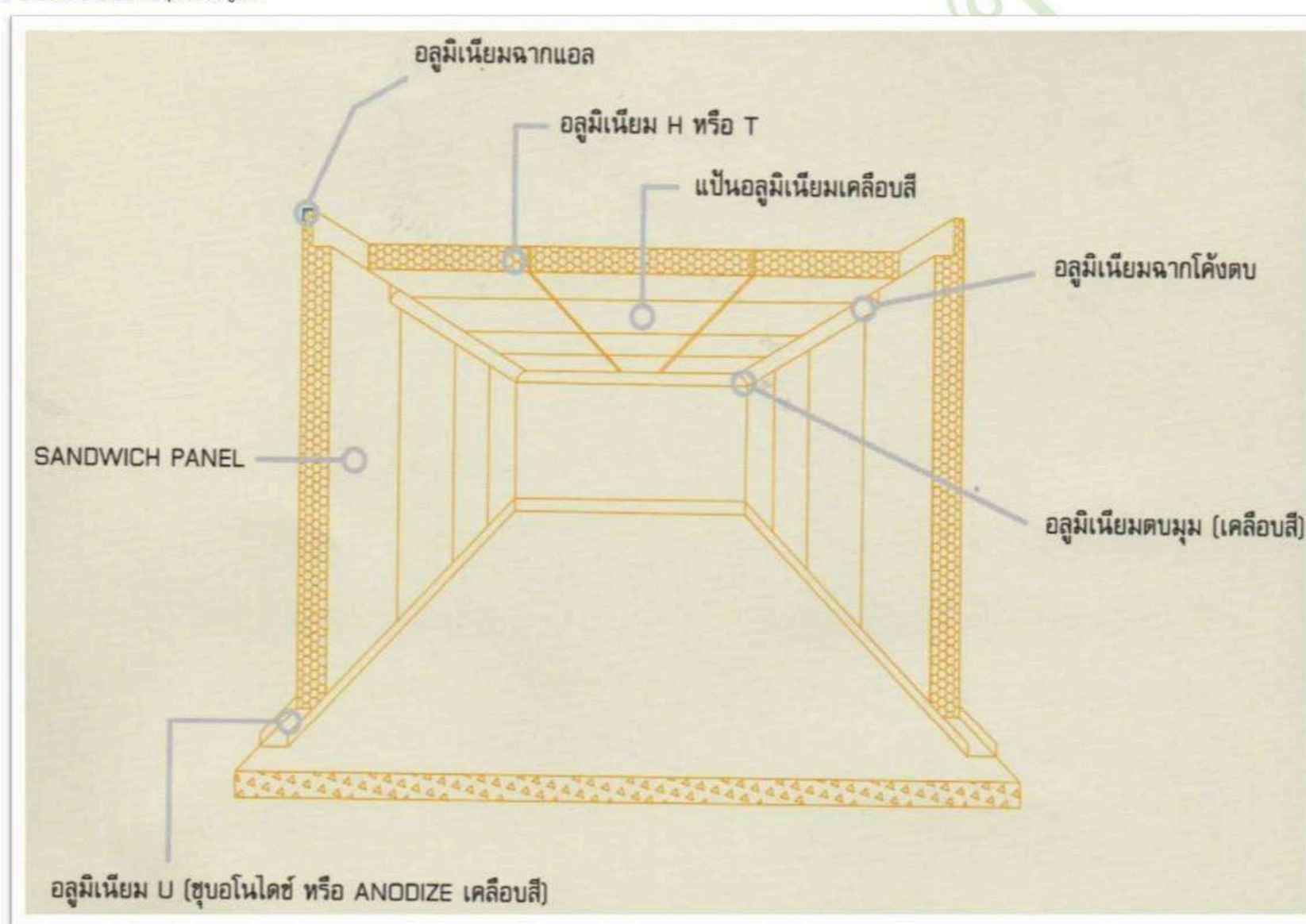
ระดับความหนาของแผ่นฉนวนไอโซวอลล์ (Isowall) ที่เหมาะสมกับอุณหภูมิของห้อง

ระดับอุณหภูมิ Temperature Range	ความหนาของแผ่นไอโซวอลล์ Panel Thickness			งานที่เหมาะสมกับ ความหนาของแผ่น
	ความหนาของแผ่น (นิ้ว)	ความหนาของแผ่น (มิลลิเมตร)	ความหนาแน่นของฉนวนโฟม (ปอนด์)	
25°C ถึง 18°C	2	50	1.00	ห้องทั่วไป
17°C ถึง 15°C	3	75	1.00	ผนังทั่วไป, ฝ้าเพดาน
9°C ถึง 6°C	4	100	1.00	ห้อง chill
5°C ถึง 0°C	4	100	1.25	ห้อง chill
-5°C ถึง -7°C	4	100	1.50	งานห้องเย็น
-20°C	6	150	1.50	งานห้องเย็น
-30°C	8	200	1.50	งานห้องเย็น

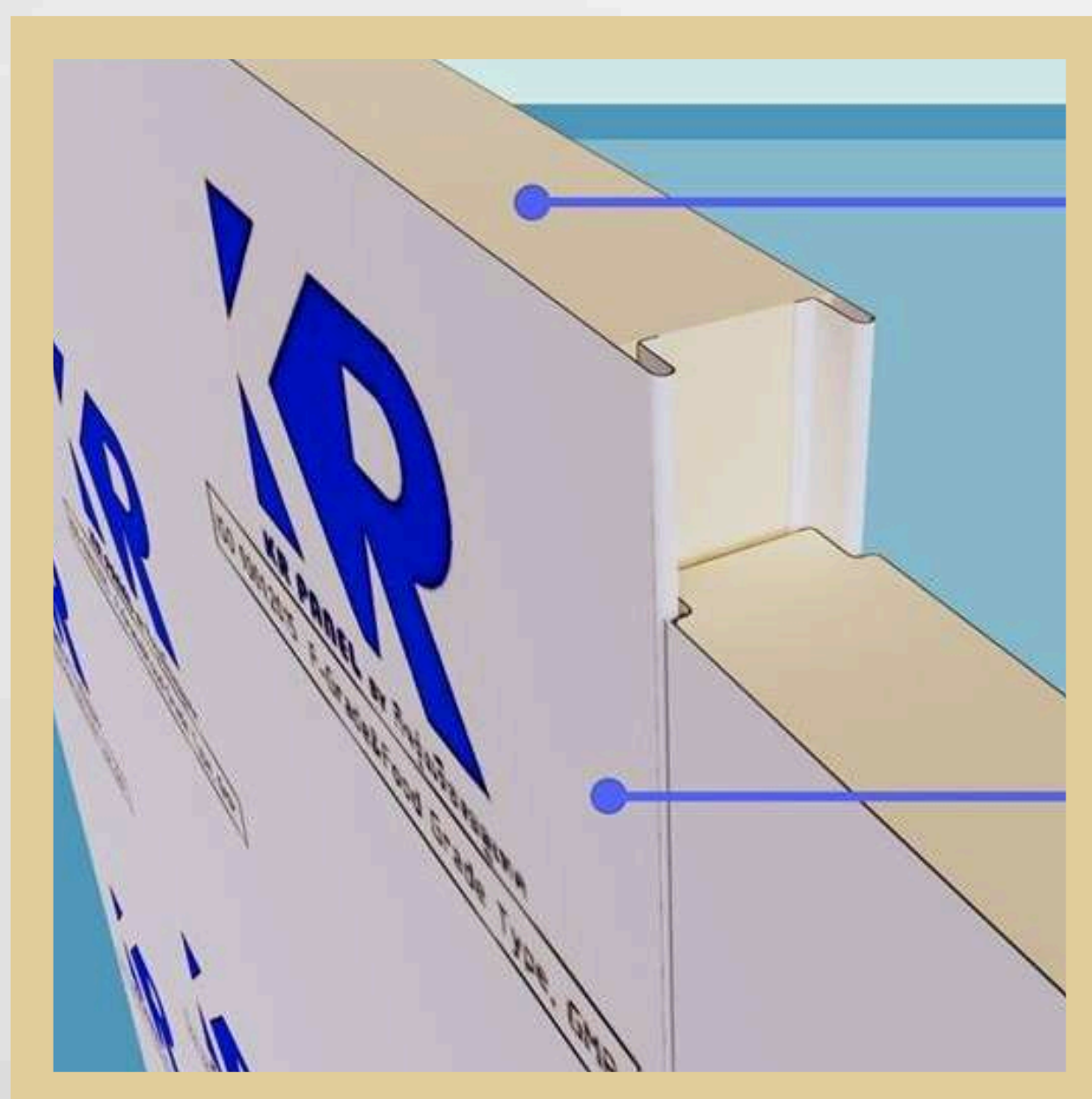
วิธีการติดตั้งแผ่นไอโซวอลล์



รูปแบบการติดตั้ง



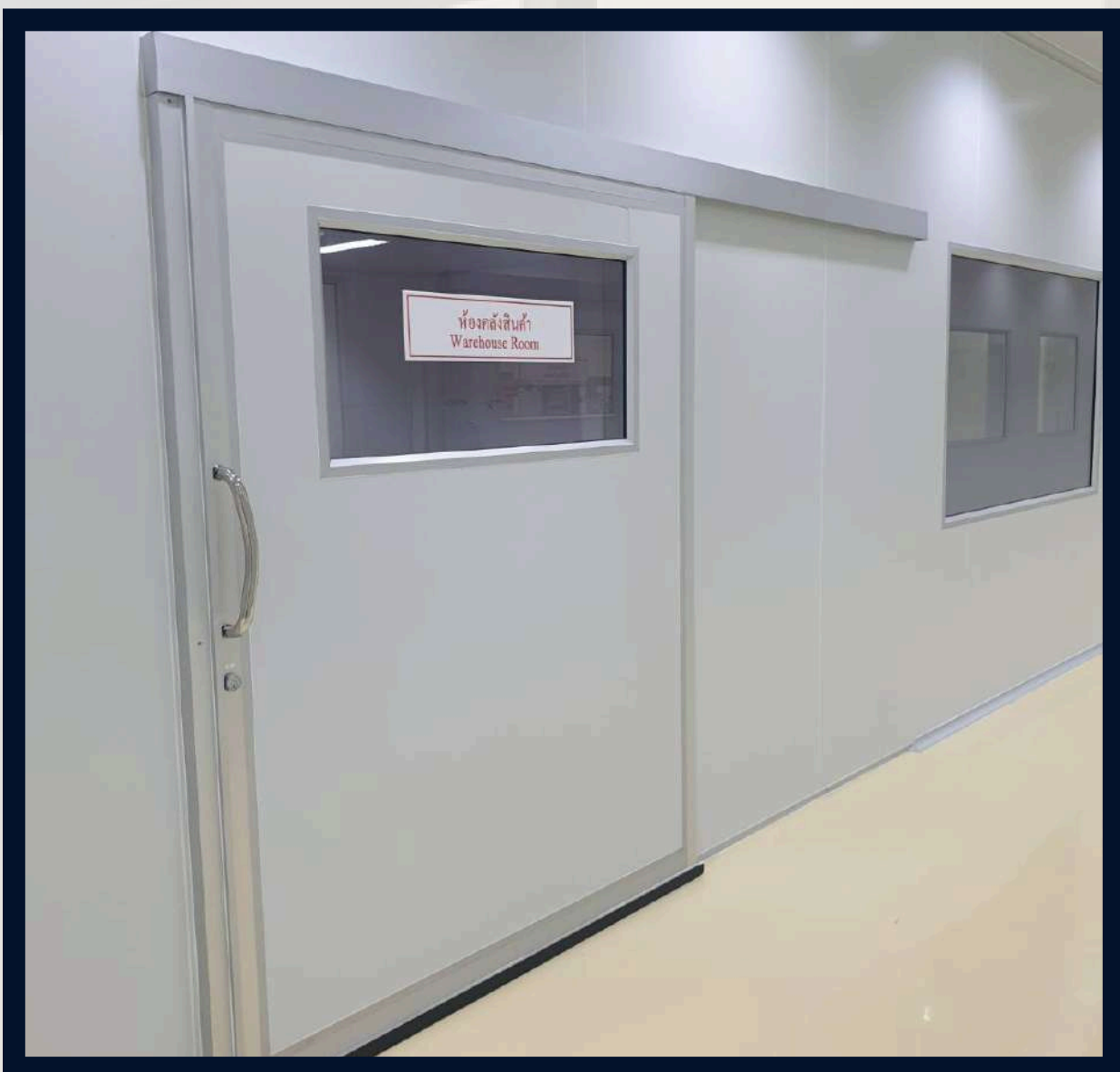
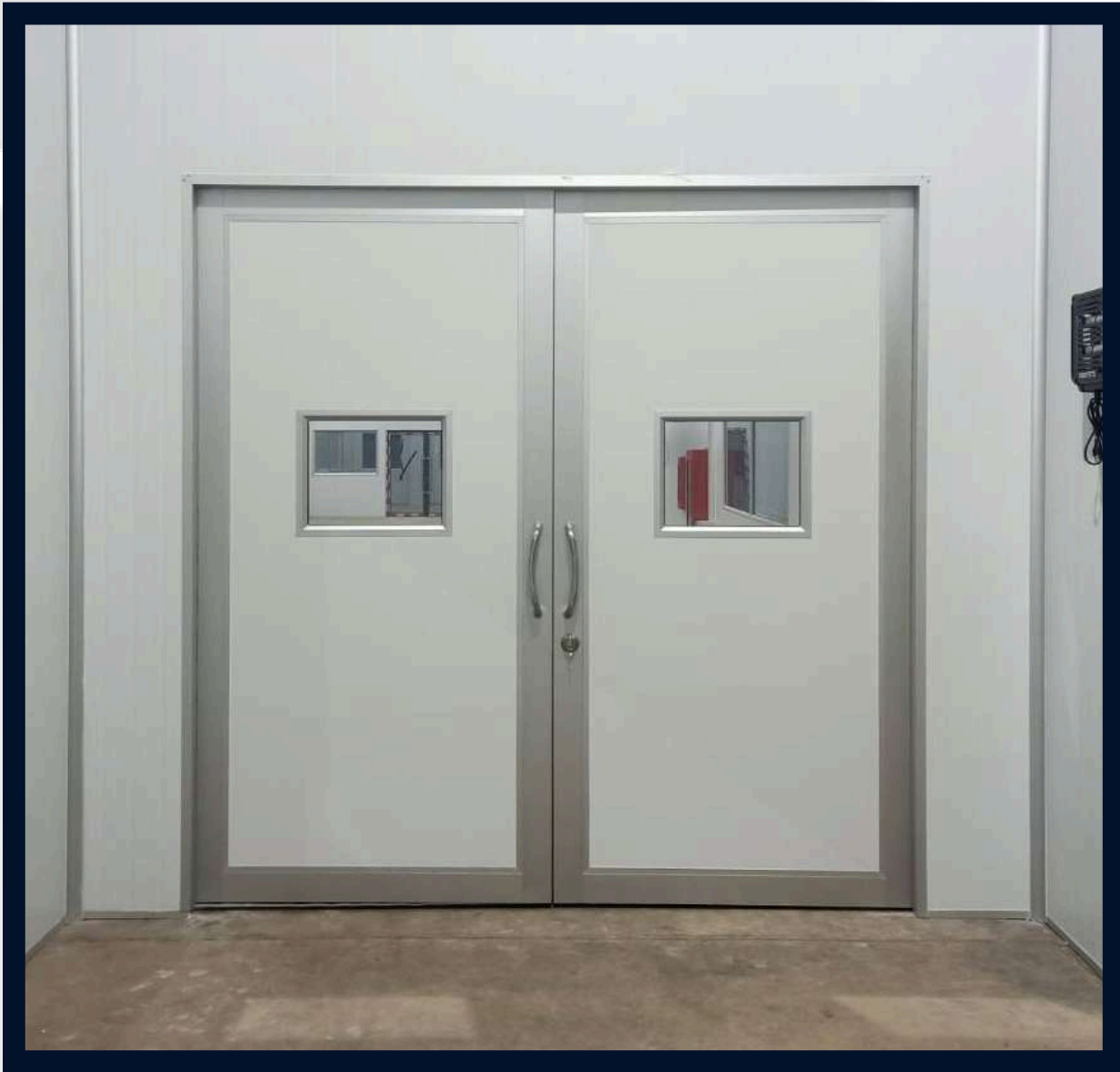
แผ่นนวนสำเร็จรูประบบ U-lock, Z lock เป็นระบบล็อกระหว่างแผ่น ติดตั้งง่าย ถอดติดตั้งใหม่ได้ง่าย ระบบล็อกระหว่างแผ่นแน่นหนา เป็นระบบโครงสร้างที่แข็งแรง น้ำหนักเบา



REFERENCE



REFERENCE



REFERENCE

